

LANÇAMENTO

## Flexwall®

Versatilidade e rapidez para todos os tipos de projetos

# Flexwall®

O Flexwall® é composto por uma placa de drywall revestida, ou seja, não necessita de acabamento final. Indicado para revestimento de paredes, divisão de ambientes internos e paredes mistas em áreas comerciais e residenciais. Além de versátil, é muito prático e fácil de montar.

## Vantagens

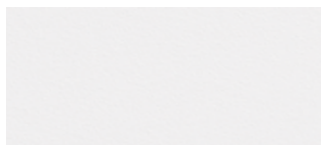
- Pronto para instalar
- Instalação rápida e prática
- Preservação da parede original quando utilizado como revestimento
- Permite passagem de fios e tubulações
- Peso reduzido comparado aos revestimentos tradicionais
- Placas de drywall RF (resistentes ao fogo)
- Estrutura interna não aparente
- Admite painéis panorâmicos (vidros) e portas de correr embutidas
- Segurança
- Sustentabilidade

## Utilizações

Revestimento de paredes e divisórias técnicas

## Padrões de Revestimento

Placas disponíveis em três padrões:



Película de PVC Branco



Revestimento melamínico no padrão amadeirado Birne



Revestimento melamínico no padrão Mescla



Detalhe da presilha de fixação na placa de drywall

Produtos compostos com o acabamento em película de PVC podendo apresentar variações no tom das placas.

## Montagens e acabamentos

O Flexwall® pode ser instalado nas posições horizontal ou vertical, com presilha de fixação não aparente. Com Flexwall® é possível montar paredes que admitem porta de correr embutida, pé-direito elevado, paredes mistas (um lado drywall/outro Flexwall) e como revestimento de paredes convencionais.

Para viabilizar a personalização e integração dos ambientes, o sistema Flexwall® integra-se com outros complementos tais como: **portas, batentes, bandeiras, rodapés e rodapés**.

## Especificações Técnicas

Dimensões da placa	2.750 X 600 X 12,5 mm
Estrutura interna	guias e montantes de 48 / 70 / 90 mm
Fixação da placa	presilhas tipo AP - 1 (não aparentes)
Espessura final da divisória	73 / 95 / 115 mm
Isolamento acústico	44 dB
Resistência ao fogo	Classe II-A (testes IPT : Ip = 22 e Dm = 110)
Revestimento das placas	PVC Película de padrão sky na cor branca / Decorativos melamínicos nos padrões Mescla e amadeirado Birne

## Conservação:

- PVC - Bucha ou pano umedecido com água e detergente ou sabão neutro
- Decorados - Papel-toalha ou pano limpo umedecido com água e sabão neutro
- Não utilizar: Solventes, lustra móveis e esponjas de aço

## Normas de Segurança

O sistema de divisórias Flexwall® atende às exigências do Corpo de Bombeiros de São Paulo no cumprimento da Instrução Técnica nº 10 de Controle de materiais de acabamento e revestimento, (Classe II-A) conforme tabelas seguintes:

### Tabela A

Classificação dos materiais conforme velocidade de propagação de chama e emissão de fumaça

Método de ensaio		ISO 1182	NBR 9442	ASTM E 662
Classe				
I		Incombustível	-	-
II	A	Combustível	$I_p \leq 25$	$D_m \leq 450$
	B	Combustível	$I_p \leq 25$	$D_m > 450$
III	A	Combustível	$25 < I_p \leq 75$	$D_m \leq 450$
	B	Combustível	$25 < I_p \leq 75$	$D_m > 450$
IV	A	Combustível	$75 < I_p \leq 150$	$D_m \leq 450$
	B	Combustível	$75 < I_p \leq 150$	$D_m > 450$
V	A	Combustível	$150 < I_p \leq 400$	$D_m \leq 450$
	B	Combustível	$150 < I_p \leq 400$	$D_m > 450$
VI		Combustível	$I_p > 400$	-

$I_p$  - Índice médio de propagação superficial de chama.

$D_m$  - Densidade óptica específica máxima de fumaça, para ensaios com chama e sem chama.

### Tabela B

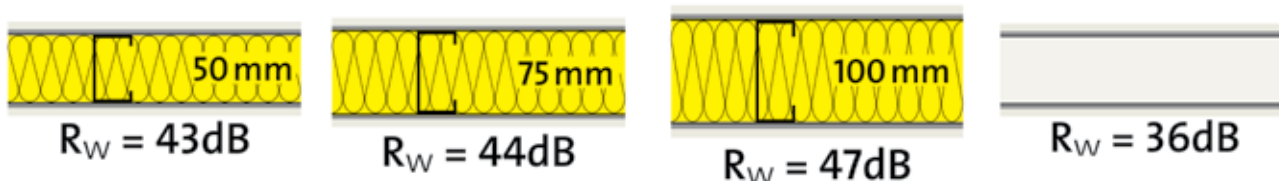
Classe dos materiais a serem utilizados considerando o grupo/divisão da ocupação/uso em função da finalidade do material

Tipo de ocupação da edificação		FINALIDADE do MATERIAL		
		Piso (Acabamento <sup>1</sup> /Revestimento)	Parede e divisória (Acabamento <sup>2</sup> /Revestimento)	Teto e forro (Acabamento/Revestimento)
GRUPO/ DIVISÃO	A3 <sup>6</sup> e Condomínios residenciais <sup>6</sup>	Classe I, II-A, III-A, IV-A ou V-A <sup>8</sup>	Classe I, II-A, III-A ou IV-A <sup>9</sup>	Classe I, II-A ou III-A <sup>7</sup>
	B, D, E, G, H, I1, J1 <sup>4</sup> e J2	Classe I, II-A, III-A ou IV-A	Classe I, II-A ou III-A <sup>10</sup>	Classe I ou II-A
	C, F <sup>5</sup> , I-2, I-3, J-3, J-4, L-1, M-2 <sup>3</sup> e M-3	Classe I, II-A, III-A ou IV-A	Classe I ou II-A	Classe I ou II-A

Observação: tabelas acima extraídas do site [www.ccb.polmil.sp.gov.br](http://www.ccb.polmil.sp.gov.br)

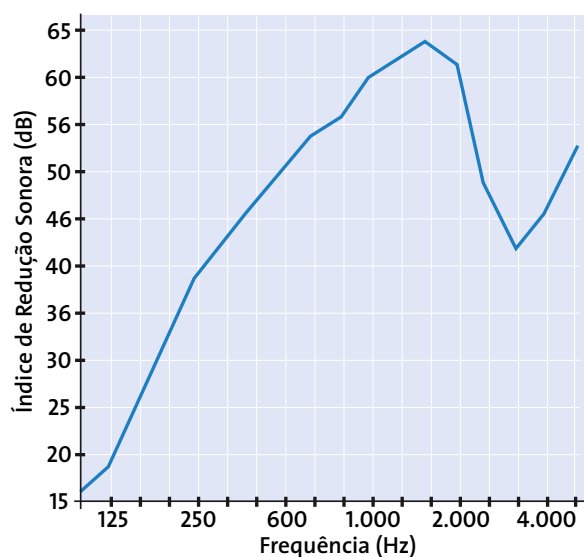
## Isolamento Acústico

O sistema Flexwall® possui propriedades acústicas que podem ser maximizadas com o uso de Placoglass®.



$R_w$  = Índice Ponderado de Redução Sonora, em decibéis (dB)

dB = Escala que quantifica a intensidade do som (decibéis)



## Percepção Acústica

Em uma parede **sem sistema de isolamento**, o índice de redução sonora é de **36 dB**, enquanto que em uma parede **com isolamento acústico**, esse índice chega a **43 dB**, o que representa uma diferença significativa de **7 dB**.

Em termos práticos, esses **7 dB** representam uma melhoria de **55%**. É o mesmo que comparar a sensação de ruído de uma praça de alimentação no shopping com os de uma biblioteca.



[www.placo.com.br](http://www.placo.com.br)  
0800 019 2540

